

Während der Bauphase kann Ihre Baustelle über einen Baustromanschluss mit Strom versorgt werden. Überdenken Sie bitte vorher, welche Anschlüsse, in welcher Anzahl (auch gleichzeitig) und welche elektrische Leistung Sie für Ihre Maschinen und Geräte auf der Baustelle benötigen. Sprechen Sie dazu mit Ihrem Elektroinstallateur.

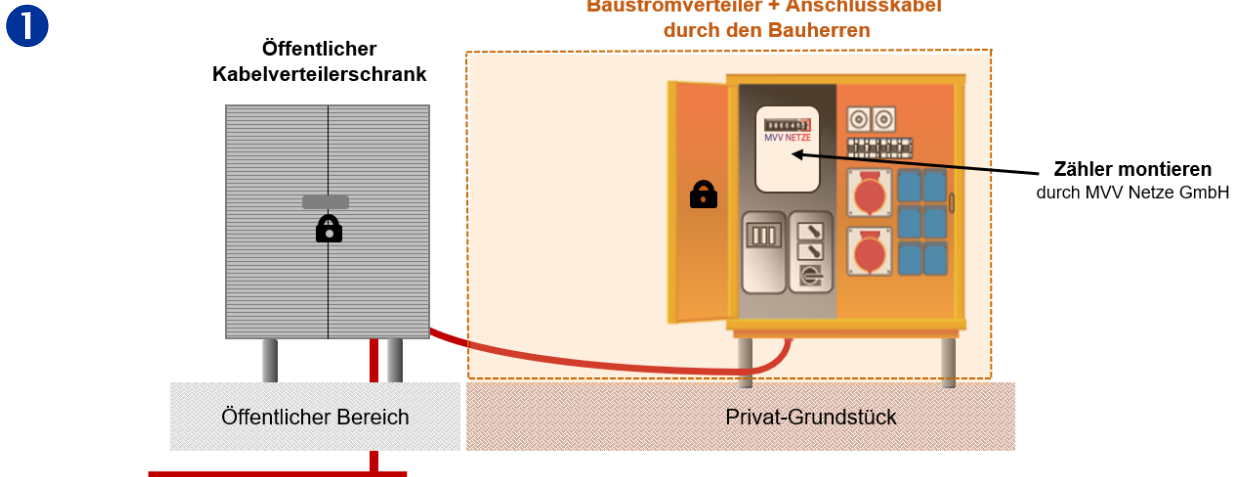
Varianten eines Baustromanschlusses:

Variante	Durchführung	Wer?
<p>Aus einem öffentlichen Kabelverteilerschrank 1</p> <p>Der Anschluss kann zeitnah errichtet werden</p>	<ol style="list-style-type: none"> Der Baustrom-Anschluss erfolgt aus einem Kabelverteilerschrank in der Nähe Ihres Baugrundstückes. Ihr Elektroinstallateur schließt an diesem Kabelverteilerschrank Ihren Baustromverteilerkasten an und beauftragt MVV Netze, den Baustromzähler zu setzen. Wird der Baustrom nicht mehr benötigt, beauftragen Sie MVV Netze mit dem Zurückbauen des Baustromanschlusses. 	<p>Elektroinstallateur stellt Antrag bei MVV Netze (dieser muss im Installateurverzeichnis Strom registriert sein)</p> <p>Bauherr sendet Information an baustrom@mvv-netze.de</p>
<p>Über einen provisorischen Netzanschluss auf Ihrem Grundstück, zur späteren Nutzung als Standardnetzanschluss 2</p> <p>Der Anschluss erfordert eine längere Vorlaufzeit</p>	<ol style="list-style-type: none"> Der Anschluss erfolgt aus dem öffentlichen Verteilnetz, auf der von Ihnen beauftragten Trasse Ihres zukünftigen Hausanschlusses (Beauftragung des Netzanschlussangebotes erforderlich), an einen provisorischen Holz-Anschlusskasten auf Ihrem Grundstück. Ihr Elektroinstallateur schließt Ihren Baustromverteilerkasten an den Anschluss im provisorischen Holz-Anschlusskasten an und beauftragt MVV Netze, den Zähler zu setzen. Sobald der Hausanschlussraum Ihres Gebäudes fertiggestellt ist, kann das Netzanschlusskabel durch MVV Netze am provisorischen Holz-Anschlusskasten demontiert und in der endgültigen Trasse in das Gebäude verlegt werden. Ihr Elektroinstallateur schließt daraufhin Ihren fertigen Netzanschluss in Ihrem Gebäude an Ihre Hausinstallation an und beauftragt MVV Netze, den Zähler zu setzen. <p>Sie erhalten eine Teil-Gutschrift auf die Netzanschlusskosten Ihres endgültigen Netzanschlusses.</p> <p>Aufgrund der erforderlichen Tiefbauarbeiten im öffentlichen Bereich erfordert die Vorbereitung und Ausführung des Anschlusses eine <u>längere Vorlaufzeit</u>.</p>	<p>Bauherr sendet Anfrage über das MVV Netze Netzanschlussportal www.netzanschlussportal.de</p> <p>Elektroinstallateur stellt Antrag bei MVV Netze (dieser muss im Installateurverzeichnis Strom registriert sein)</p> <p>Bauherr sendet Information an baustrom@mvv-netze.de</p> <p>Elektroinstallateur stellt Antrag bei MVV Netze (dieser muss im Installateurverzeichnis Strom registriert sein)</p>

Alle Preise für Anschluss, Inbetriebnahme, Zählereinbau und spätere Demontage des Anschlusses entnehmen Sie bitte unserem „[Preisblatt](#) für Standard-Netzanschlüsse und weitere Leistungen“ auf unsere Website [www.mvv-netze.de/Ich möchte bauen](http://www.mvv-netze.de/Ich_möchte_bauen) oder bei unserem Team Netzanschlussvertrieb per E-Mail: netzanschlussvertrieb@mvv-netze.de.

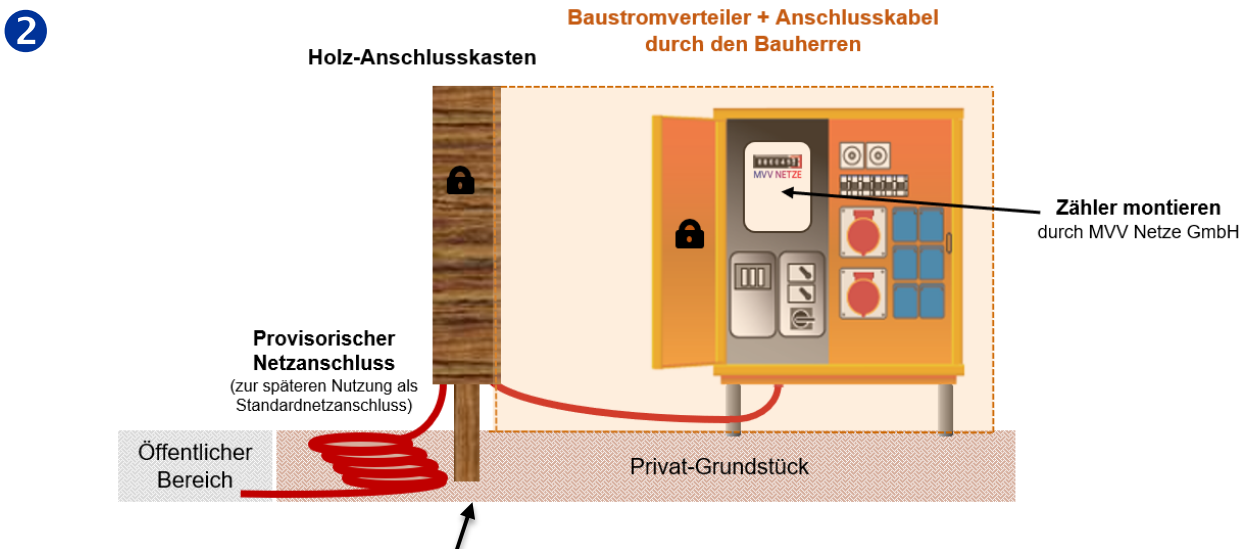
Alle Anschlussvarianten finden Sie noch einmal als Skizze zur vereinfachten Erläuterung auf den Folgeseiten.

Baustrom aus einem öffentlichen Kabelverteilerschrank



Die Beantragung erfolgt über den Antrag

Baustrom über einen provisorischen Netzanschluss zur späteren Nutzung als Standardnetzanschluss

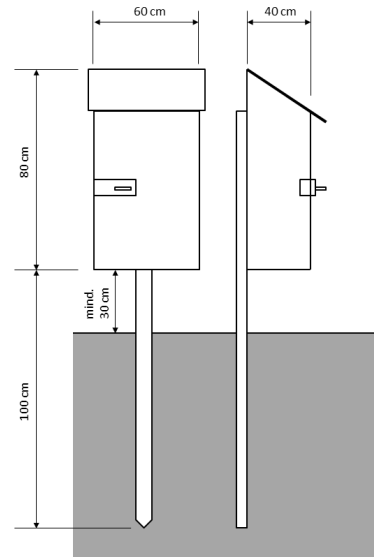
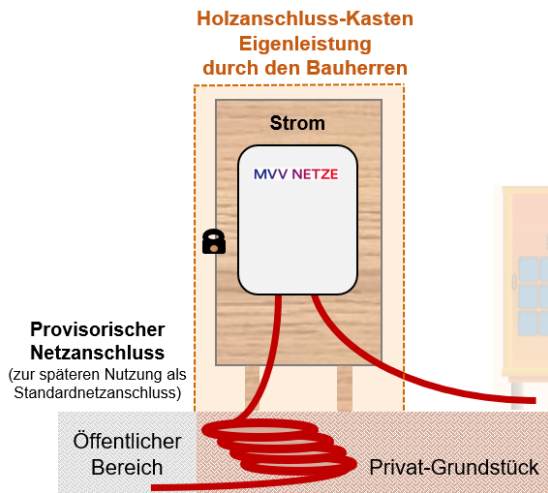


Sie können den Holz-Anschlusskasten in Eigenleistung (gem. Anleitung Seite 3) bauen oder diesen bei MVV Netze gegen eine Gebühr leihen.

Die Beantragung erfolgt digital über das [MVV Netze Netzanschlussportal](#).

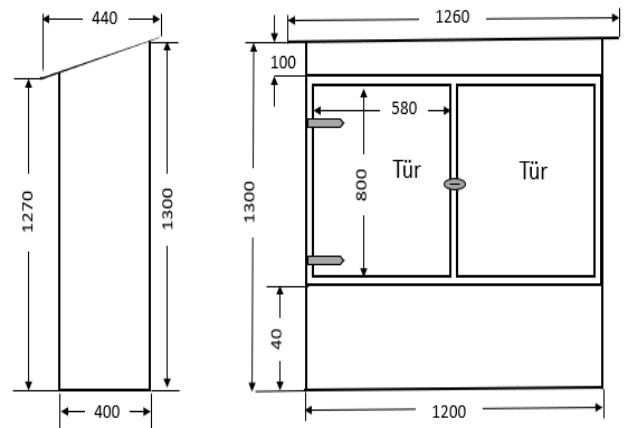
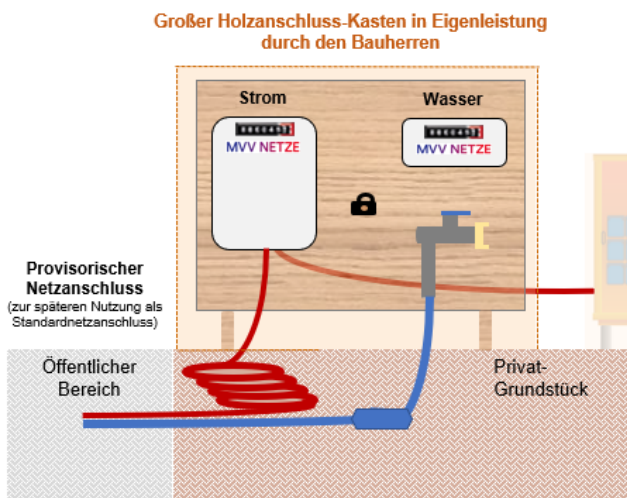
Eigenleistung: Bau eines Holz-Anschlusskastens

für Baustrom



Sie können Bauwasser und Baustrom zusammen beantragen. Für beide provisorischen Netzanschlüsse ist ein gemeinsamer GROSSER Holzanschlusskasten (in Eigenleistung) möglich.

für Baustrom UND Bauwasser



Angaben in mm

KIB 06 V005 / Stand: 11/2023